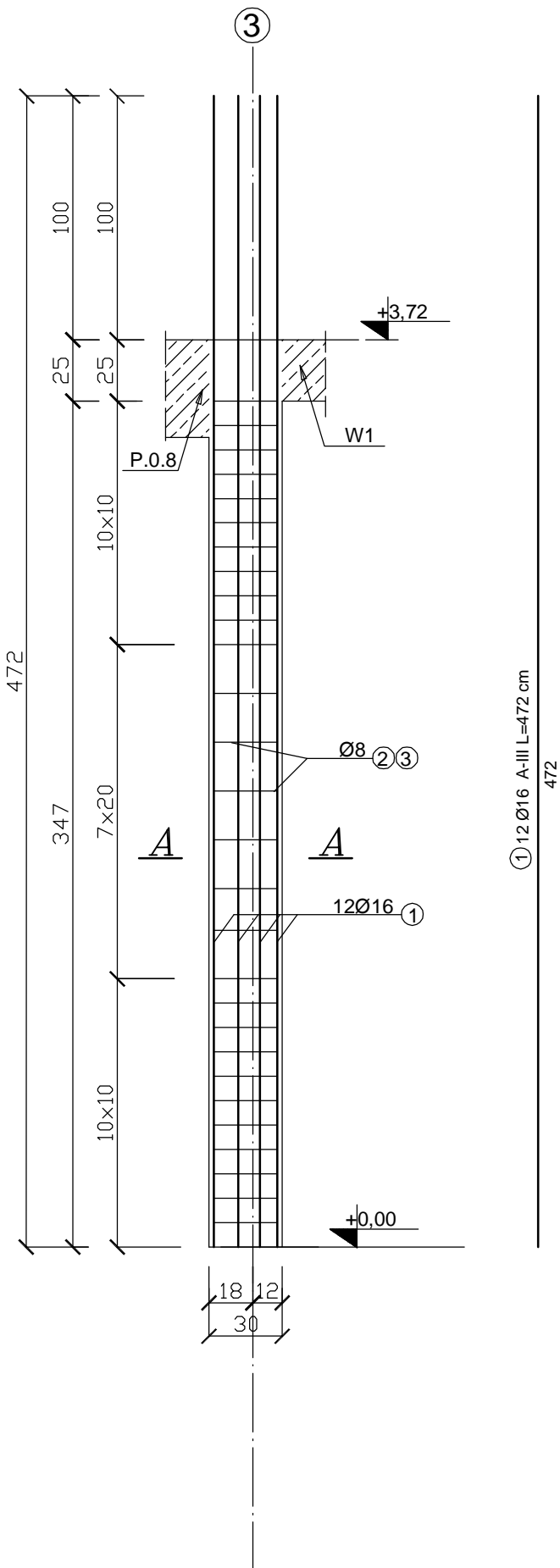


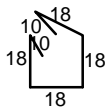
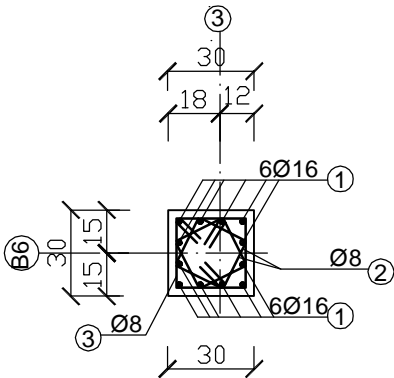
Element monolityczny

Sz.0.6 szt.1

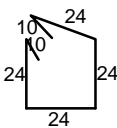


BETON: B30  
STAL: RB-500 (A-IIIIN)  
PB-240 (A-0)

A-A



2 Ø8 A-0 L=92 cm



3 Ø8 A-0 L=116 cm

Zestawienie stali dla: Sz.0.6

Poz.	Stal		Długość (cm)	Ilość			Długość łączna (m)	
	Ø	#		w elementach	elementów	ogółem	PB-240	RB-500
	A=0	A=III					Ø 8	# 16
1		16	472	12	1	12		56,64
2	8		92	56	1	56	51,52	
3	8		116	28	1	28	32,48	
Długość wg średnic (m)							84,00	37,76
Masa 1 m pręta (kg/m)							0,40	1,58
Masa łączna wg średnic (kg)							33,60	59,67
Masa łączna wg gatunku stali (kg)							33,60	59,67
Ogółem (kg)							93,27	

PROJEKT INKUBATORA PRZEDSIĘBIORCZOŚCI Z INFRASTRUKTURĄ GMINA DEBRZNO, WIEŚ CIERZNIĘ dz. nr 498/16		Element monolityczny Sz.0.6	
COLOSSIUM pracownia projektowa KONSTRUKCJE BUDOWLANE	Rys.	autor:	sprawdził:
	1: 25	mgr inż. Zbigniew Stawiński UAN/8346/812/87 opracował:	mgr inż. Jerzy Raciński UAN/7342/1183/94
pracownia projektowa "COLOSSIUM" 76-200 SZUPSK UL. TUMIŃSKA 34/3 TEL./FAX 0-68 419612			

COLOSSIUM  
pracownia projektowa  
KONSTRUKCJE BUDOWLANE